

Communauté de Communes
du Pays de Saverne

RELAIS PETITE ENFANCE SAVERNE

La croisée des chemins
17 rue de la Roseraie - 67700 SAVERNE
03 88 02 00 59 - 06 73 68 89 82 - rpe@cc-saverne.fr

RELAIS PETITE ENFANCE MARMOUTIER

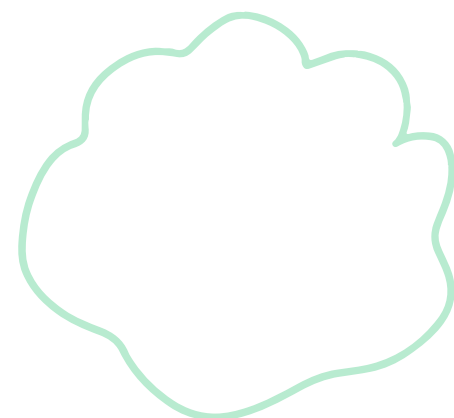
La croisée des chemins
1 Allée de Sasbach-Obersasbach - 67440 MARMOUTIER
03 67 41 00 02 - rpe-marmoutier@cc-saverne.fr

PROGRAMME 2025



relais petite enfance

AUTOUR DES ARTS, DE LA MUSIQUE ET DE LA NATURE

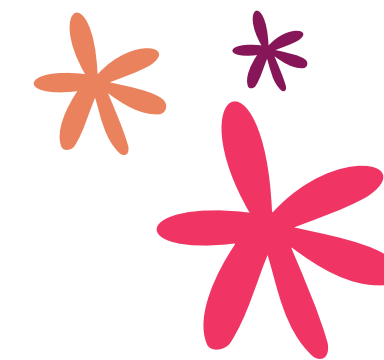


Ateliers gratuits, inscriptions obligatoires car places limitées pour les enfants dès 17 mois
Inscriptions auprès de Corinne SCHULER, de Peggy DEBES ou de Laure ROY-KIEFFER :
03.88.02.00.59 - 03.67.41.00.02 - rpe@cc-saverne.fr - rpe-marmoutier@cc-saverne.fr





RPE : les animations de janvier



Ateliers gratuits, inscriptions obligatoires car places limitées pour les enfants dès 17 mois.

Inscriptions auprès de Corinne SCHULER, de Peggy DEBES ou de Laure ROY-KIEFFER :

03.88.02.00.59 - 03.67.41.00.02 - rpe@cc-saverne.fr - rpe-marmoutier@cc-saverne.fr

lundi

13

éveil musical

Antoine Bert
La boîte à musique

08H45 À 10H00
SAVERNE

27

éveil
psychomoteur

08H45 À 10H00
SAVERNE

mardi

14

éveil musical

Antoine Bert
La boîte à musique

08H45 À 10H00
SAVERNE

28

éveil
psychomoteur

08H45 À 10H00
SAVERNE

jeudi

16

éveil musical

Antoine Bert
La boîte à musique

08H45 À 10H00
DETTWILLER

30

éveil
psychomoteur

09H15 À 10H10
SAVERNE

vendredi

17

éveil musical

Antoine Bert
La boîte à musique

08H45 À 10H00
MARMOUTIER

31

éveil
psychomoteur

08H45 À 10H00
MARMOUTIER

les activités du jeudi
sont réservées aux
groupes de dettwiller

les activités du
vendredi sont
réservées aux groupes
de marmoutier et
allenuiller

RPE : les animations de février

Ateliers gratuits, inscriptions obligatoires car places limitées pour les enfants dès 17 mois.

Inscriptions auprès de Corinne SCHULER, de Peggy DEBES ou de Laure ROY-KIEFFER :

03.88.02.00.59 - 03.67.41.00.02 - rpe@cc-saverne.fr - rpe-marmoutier@cc-saverne.fr

lundi

3

éveil musical

Antoine Bert
La boîte à musique

08H45 À 10H00
SAVERNE

24

atelier marmiton

Vive les crêpes

08H45 À 09H45
SAVERNE

mardi

4

éveil musical

Antoine Bert
La boîte à musique

08H45 À 10H00
SAVERNE

25

atelier marmiton

Vive les crêpes

08H45 À 09H45
SAVERNE

jeudi

6

éveil musical

Antoine Bert
La boîte à musique

08H45 À 10H00
DETTWILLER

les activités du jeudi
sont réservées aux
groupes de dettwiller

27

atelier marmiton

Vive les crêpes

08H45 À 09H45 OU 10H À 11H
DETTWILLER

vendredi

7

éveil musical

Antoine Bert
La boîte à musique

08H45 À 10H00
MARMOUTIER

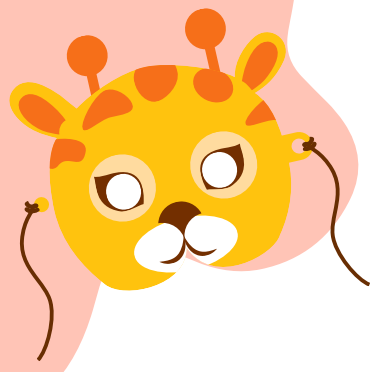
les activités du
vendredi sont
réservées aux groupes
de marmoutier et
allenwiller

28

atelier marmiton

Vive les crêpes

08H45 À 10H00
MARMOUTIER



RPE : les animations de mars



Ateliers gratuits, inscriptions obligatoires car places limitées pour les enfants dès 17 mois.
Inscriptions auprès de Corinne SCHULER, de Peggy DEBES ou de Laure ROY-KIEFFER :
03.88.02.00.59 - 03.67.41.00.02 - rpe@cc-saverne.fr - rpe-marmoutier@cc-saverne.fr

lundi

mardi

jeudi

vendredi



! L'animation carnaval est réservée aux groupes du lundi et du mardi pour Saverne

4

carnaval

Venez déguisés

09H00 À 09H45
SAVERNE

6

carnaval

Venez déguisés

09H00 À 09H45
DETTWILLER

! Les activités du jeudi sont réservées aux groupes de dettwiller

7

carnaval

Venez déguisés

09H00 À 09H45
MARMOUTIER

! Les activités du vendredi sont réservées aux groupes de marmoutier et allenwiller

17 ET 24

éveil musical

Antoine Bert
La boîte à musique

08H45 À 10H00
SAVERNE

18 ET 25

éveil musical

Antoine Bert
La boîte à musique

08H45 À 10H00
SAVERNE

20 ET 27

éveil musical

Antoine Bert
La boîte à musique

08H45 À 10H00
DETTWILLER

21 ET 28

éveil musical

Antoine Bert
La boîte à musique

08H45 À 10H00
MARMOUTIER



ASSISTANTS MATERNELS

le RPE vous accompagne



Communauté de Communes
du Pays de Saverne

ASSISTANTS MATERNELS

vos temps forts au rpe

Inscrivez-vous rapidement et profitez de votre droit à la formation continue.

ATELIER CRÉATION :

L'art culinaire et les petites bouchées selon nos pays/régions

Places limitées, inscription obligatoire ; nous vous préciserons ultérieurement ce qu'il faudra apporter.

Mardi 25 mars à 19h30 - "La Bretagne" - atelier animé par Solange

FORMATION CONTINUE :

« Construire son projet d'accueil »

08, 22 et 29 mars à 21h00 animée par Mme Hatterer (IFP)



« Parler un mot et un signe, niveau 1 »

26 avril, 17 et 24 mai à 21h00 animée par Mme Lerouge (CMCG Formation)

« Recyclage SST » - formation de 7h00

pour celles et ceux ayant participé à une session en 2022 ou 2023

2 sessions : 27 septembre ou 22 novembre

« Formation initiale SST » - formation de 14h00

13 et 20 septembre

Des envies de formation ? Partagez vos idées avec le RPE